

Kreisverkehrsplatz Bingerbrück

B 9 B 48 L 214



Baubeginn – Bauende

April 2024 – Februar 2026

BAUABSCHNITTE

Bauabschnitt 1

Rückbau der Insel 1 in der Stromberger Straße -L 214-
-April bis Mai 2024-

Bauabschnitt 2

Rückbau der Insel 2 + 3 zwischen -B 9- und -L 214-
-April bis Mai 2024-

Bauabschnitt 3

Fahrbahnerneuerung der -L 214- zwischen der Einmündung Franz-Kirsten-Straße und der Einmündung Drususstraße -B 48-
-April bis Mai 2024-

VOLLSPERRUNG DER -L 214-

Quelle: LBM Worms

Link für ausführlichere Informationen: <https://lbm.rlp.de/de/grossprojekte-themen/grossprojekte/>

BAUPHASEN

Bauphase 1 a – Herstellung des Anschlusses auf der -B 48-

Die Zufahrt von der Drustsstraße -B 48- zur -B 9- wird voll gesperrt
-April bis Juni 2024-

Bauphase 1 – Herstellung der Stützwände

Die Zufahrt von der Drususstraße -B 48- zur -B 9- bleibt weiterhin gesperrt
-Juli 2024 bis April 2025-

Bauphase 2 – Fahrbahnerneuerung der Drususstraße -B48- sowie Herstellung der Einmündung zur -B 9-

Die Zufahrt von der Drususstraße -B 48- zur -B 9- bleibt weiterhin gesperrt
-Mai 2025 bis August 2025-

Bauphase 3 – Herstellung der westlichen Hälfte der -B 9-

Die Zufahrt von der Drususstraße -B 48- zur -B 9- bleibt weiterhin gesperrt
-September 2025 bis Dezember 2025-

Bauphase 4 a – Herstellung des Anschlusses der Stromberger Straße -L 214-

Führung nach Stromberg über die großräumige Umleitung über die BAB 61
-Januar 2026-

Bauphase 4 b – Herstellung des Anschlusses der Stromberger Straße -L 214-

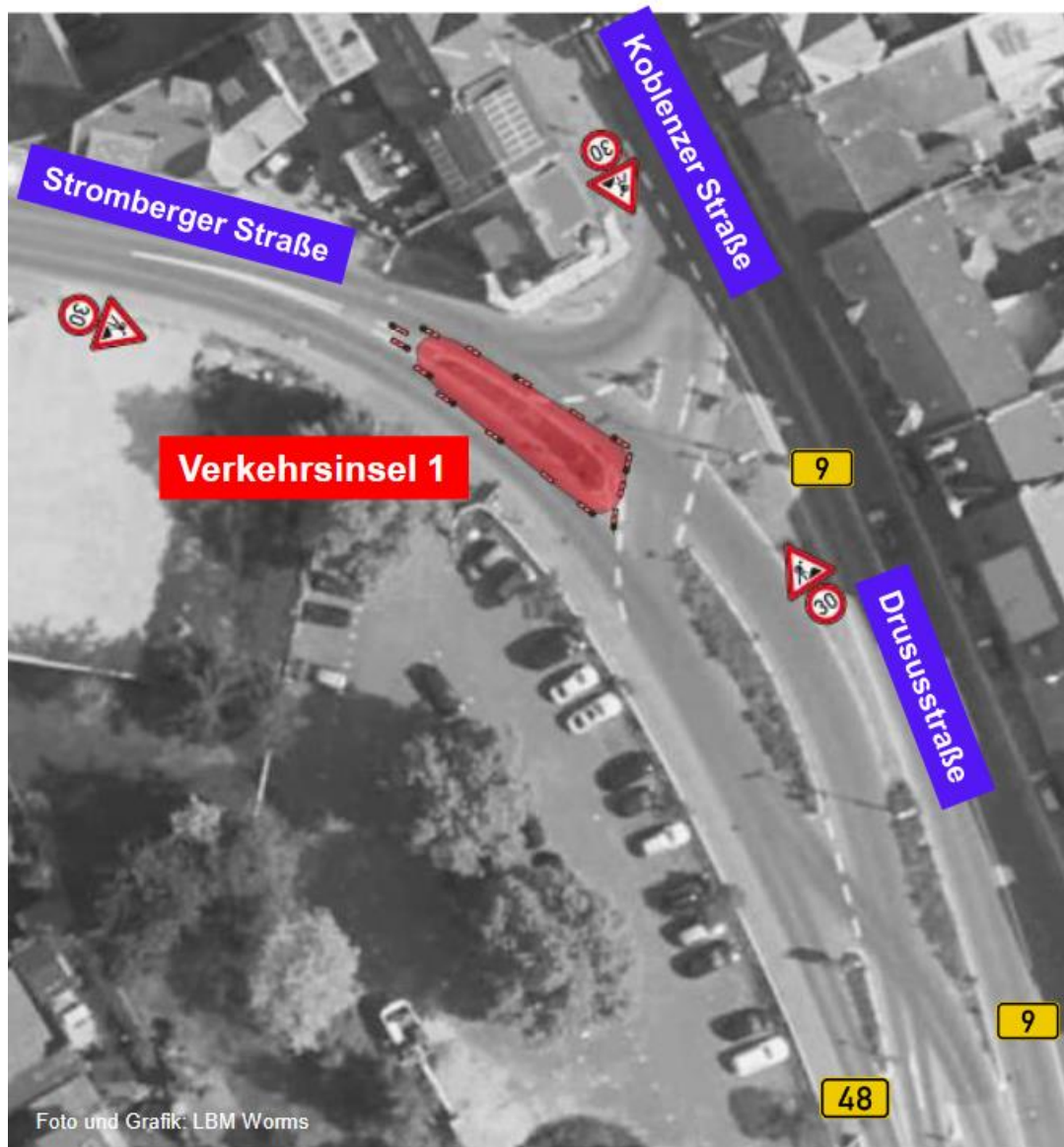
Erneute Führung über die großräumige Umleitung über die BAB 61
-Februar 2026-

ab März 2024

Bauabschnitt 01

- Rückbau der Verkehrsinsel 1 in der L 214 (Stromberger Straße)

**Bauen
unter Verkehr!**



Quelle: LBM Worms

Link für ausführlichere Informationen: <https://lbm.rlp.de/de/grossprojekte-themen/grossprojekte/>

April/Mai 2024

Bauabschnitt 02

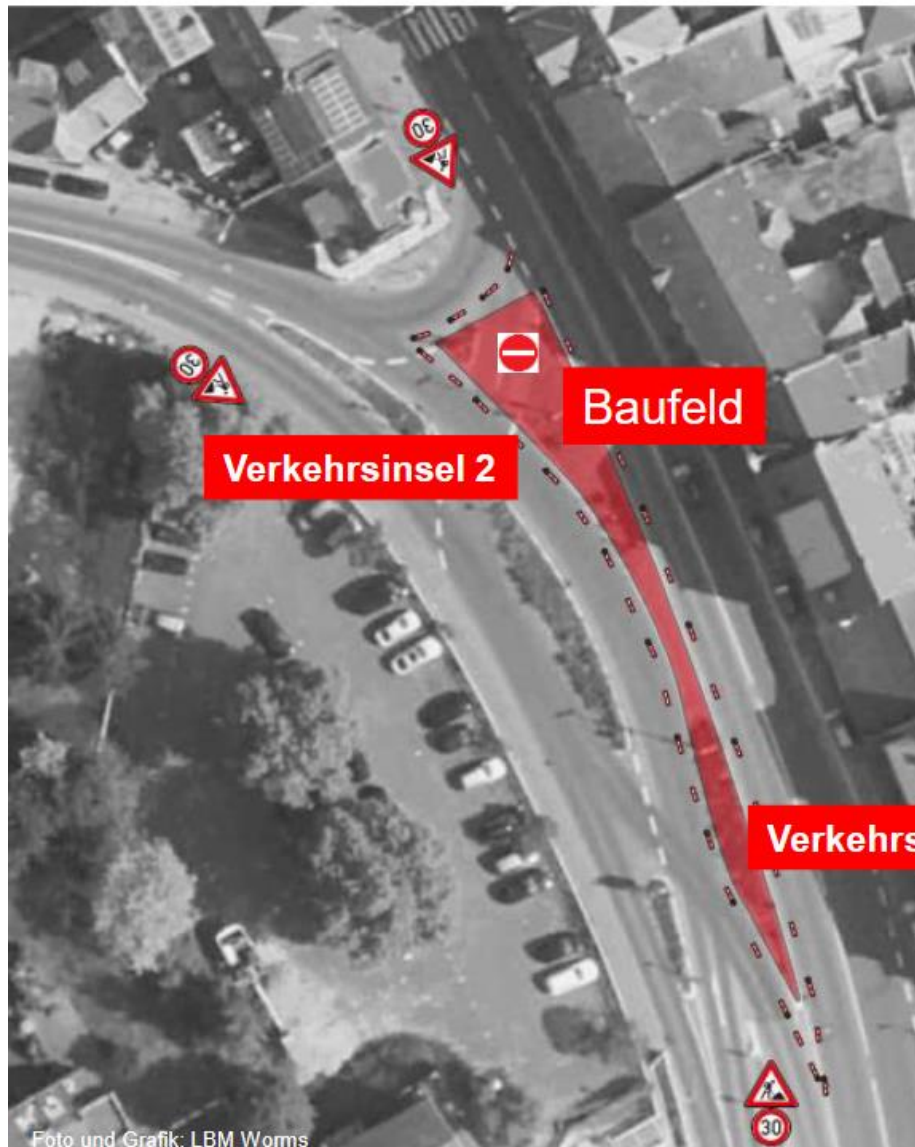
- Rückbau der Inseln 2 + 3 zwischen B 9 und L 214

**Bauen unter Verkehr
mit Teilumleitungen!**

Umleitung

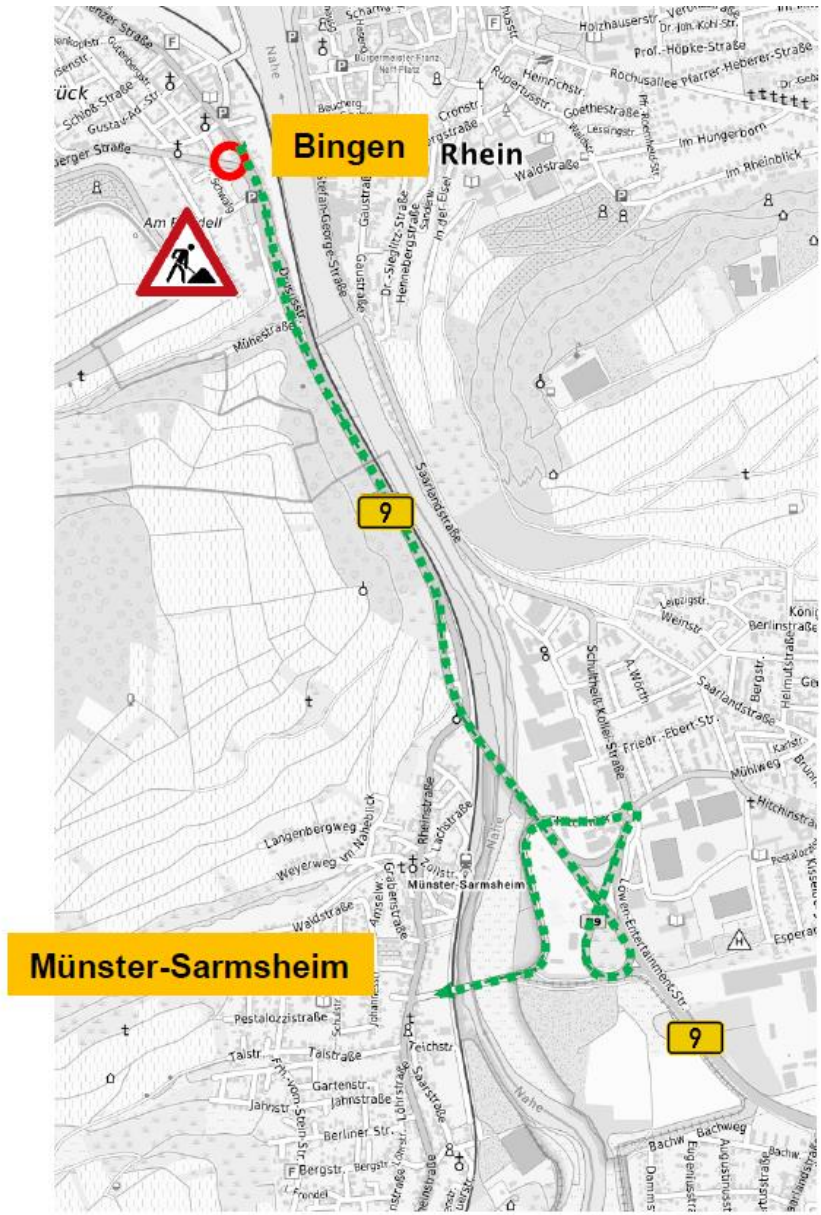
Umleitung

Richtung Münster-Sarmsheim/
Langenlonsheim **Umleitung** über **9**



Quelle: LBM Worms

Link für ausführlichere Informationen: <https://lbm.rlp.de/de/grossprojekte-themen/grossprojekte/>



Umleitungsplan zum
Bauabschnitt 2

Quelle: LBM Worms
Link für ausführlichere Informationen: <https://lbm.rlp.de/de/grossprojekte-themen/grossprojekte/>



**April/Mai
2024**

Bauabschnitt 03

- Fahrbahnerneuerung der B 48 zwischen der Einmündung Franz-Kirsten-Straße und Einmündung Drususstraße

Baufeld

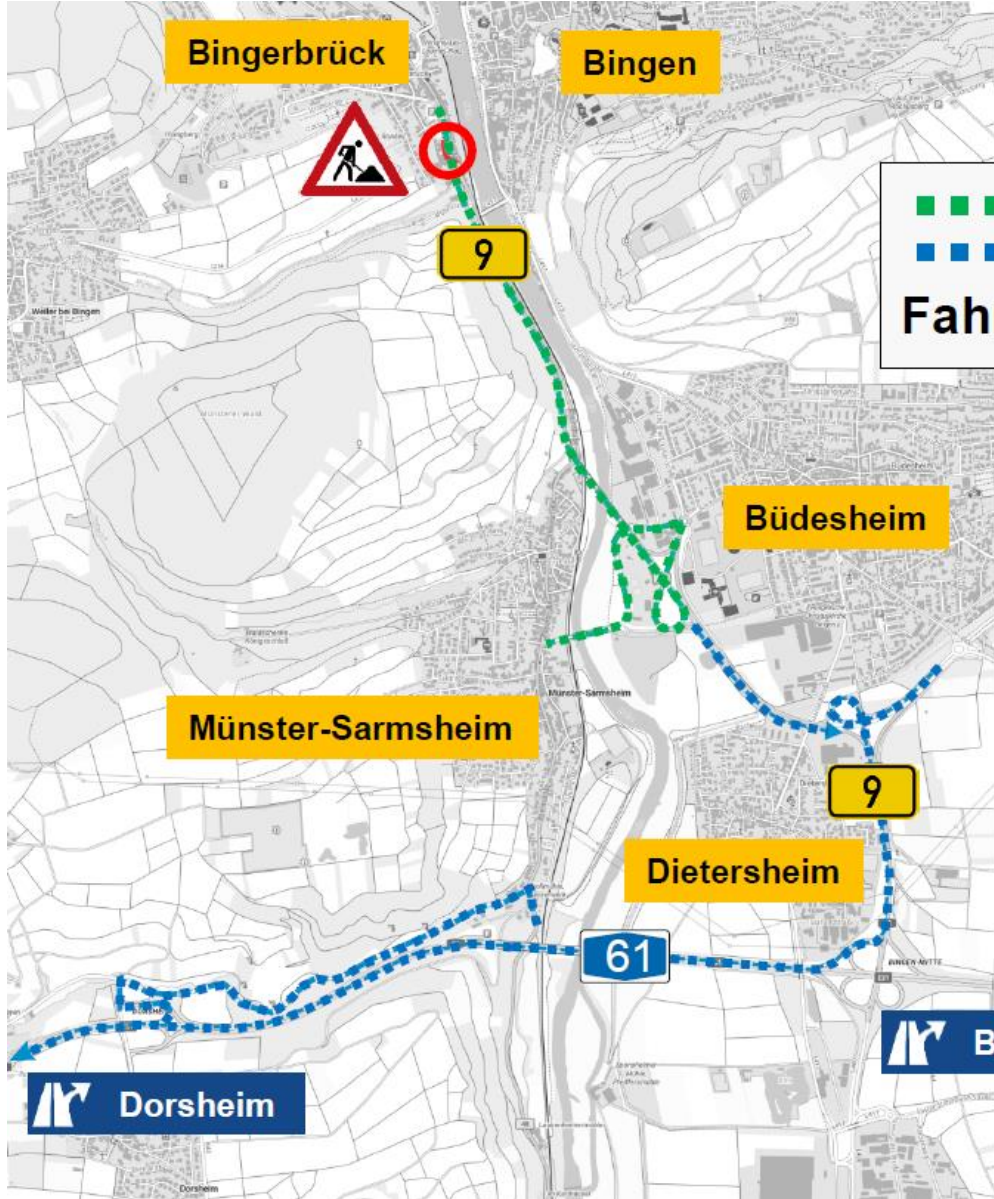
48

Umleitung ist eingerichtet

Foto und Grafik: LBM Worms

Quelle: LBM Worms

Link für ausführlichere Informationen: <https://lbm.rlp.de/de/grossprojekte-themen/grossprojekte/>



Umleitungsplan zum
Bauabschnitt 3

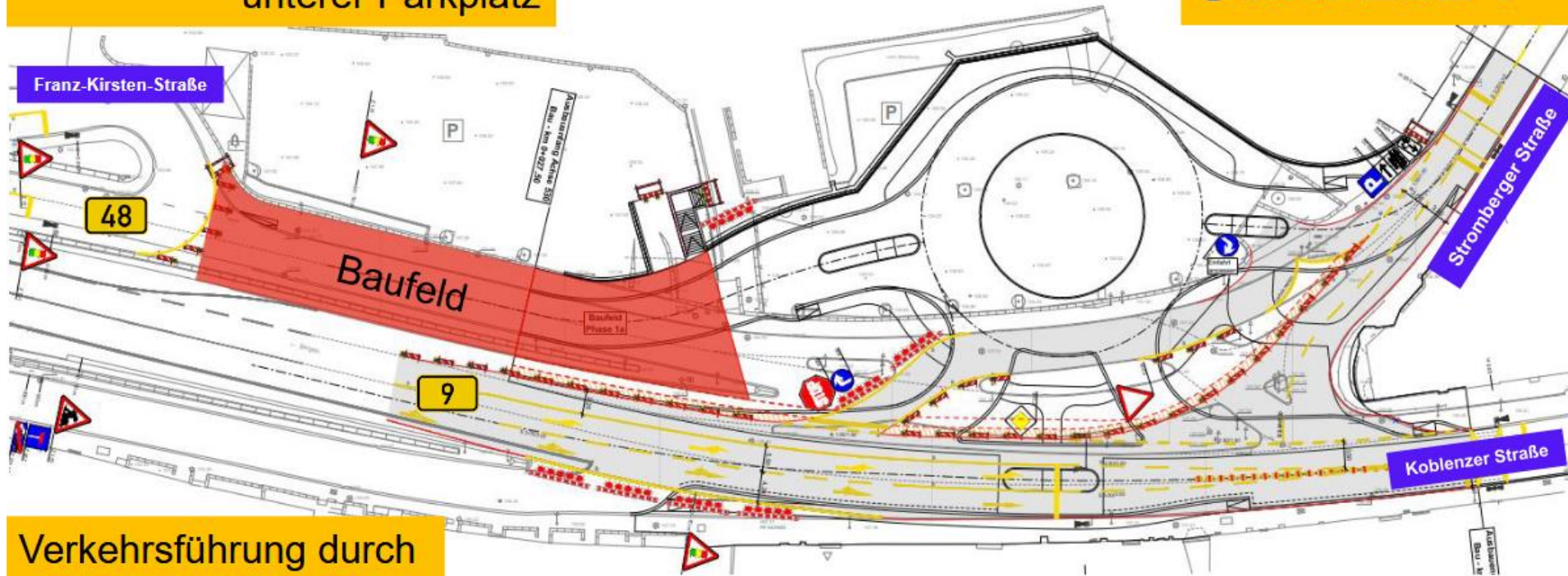
Quelle: LBM Worms

Link für ausführlichere Informationen: <https://lbm.rlp.de/de/grossprojekte-themen/grossprojekte/>

Bauphase 1a

Herstellung des Anschlusses
unterer Parkplatz

Mai bis
Juni 2024



Verkehrsführung durch
Baustellenampel

Grafik: LBM Worms

Aufhebung Einbahnverkehr in der Drususstraße

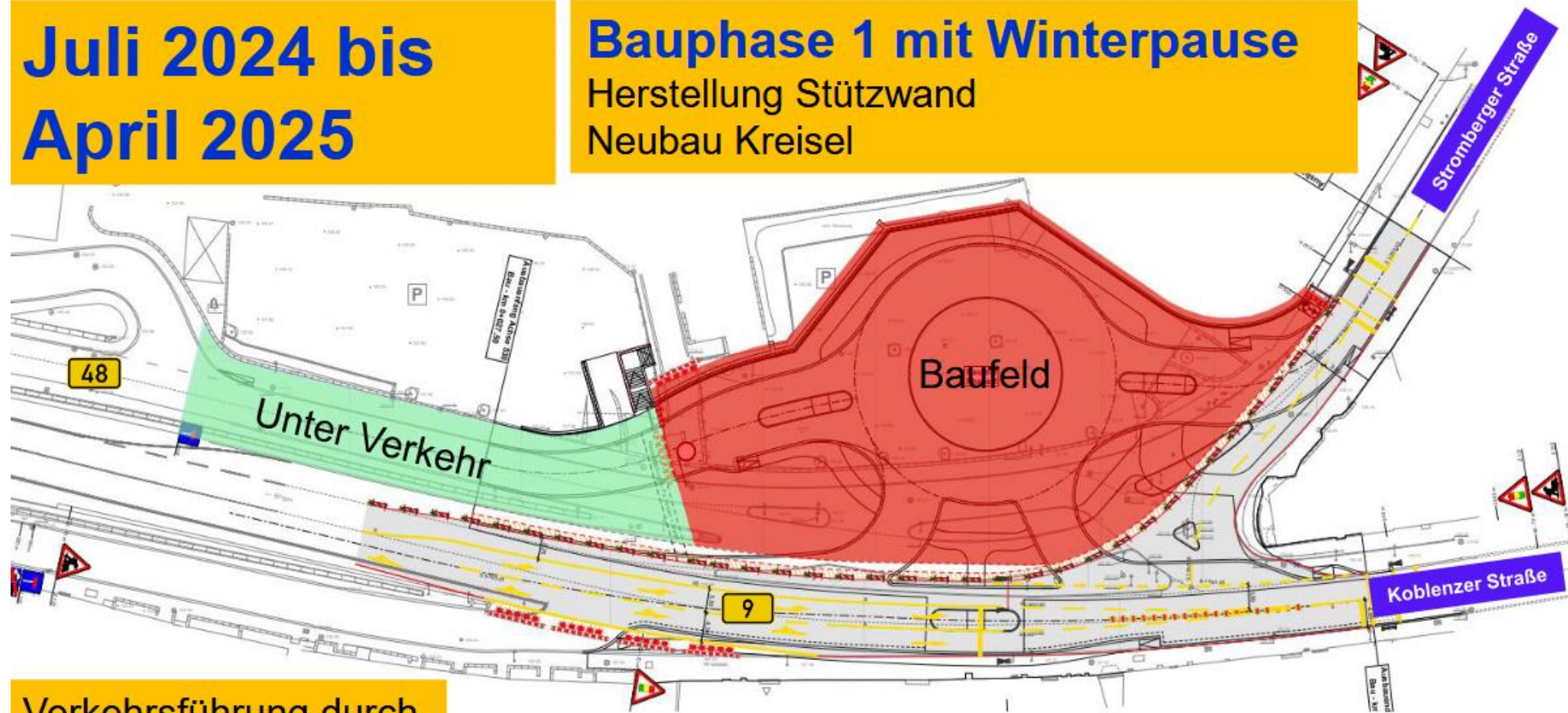
Anliegerverkehr der Drususstraße kann nur auf die B 48 Richtung Münster-Sarmsheim

Quelle: LBM Worms

Link für ausführlichere Informationen: <https://lbm.rlp.de/de/grossprojekte-themen/grossprojekte/>

**Juli 2024 bis
April 2025**

Bauphase 1 mit Winterpause
Herstellung Stützwand
Neubau Kreiselpark



**Verkehrsführung durch
Baustellenampel**

Grafik: LBM Worms

**Aufhebung Einbahnverkehr in der Drususstraße
Anliegerverkehr der Drususstraße kann nur auf die B 48 Richtung Münster-Sarmsheim**

Quelle: LBM Worms

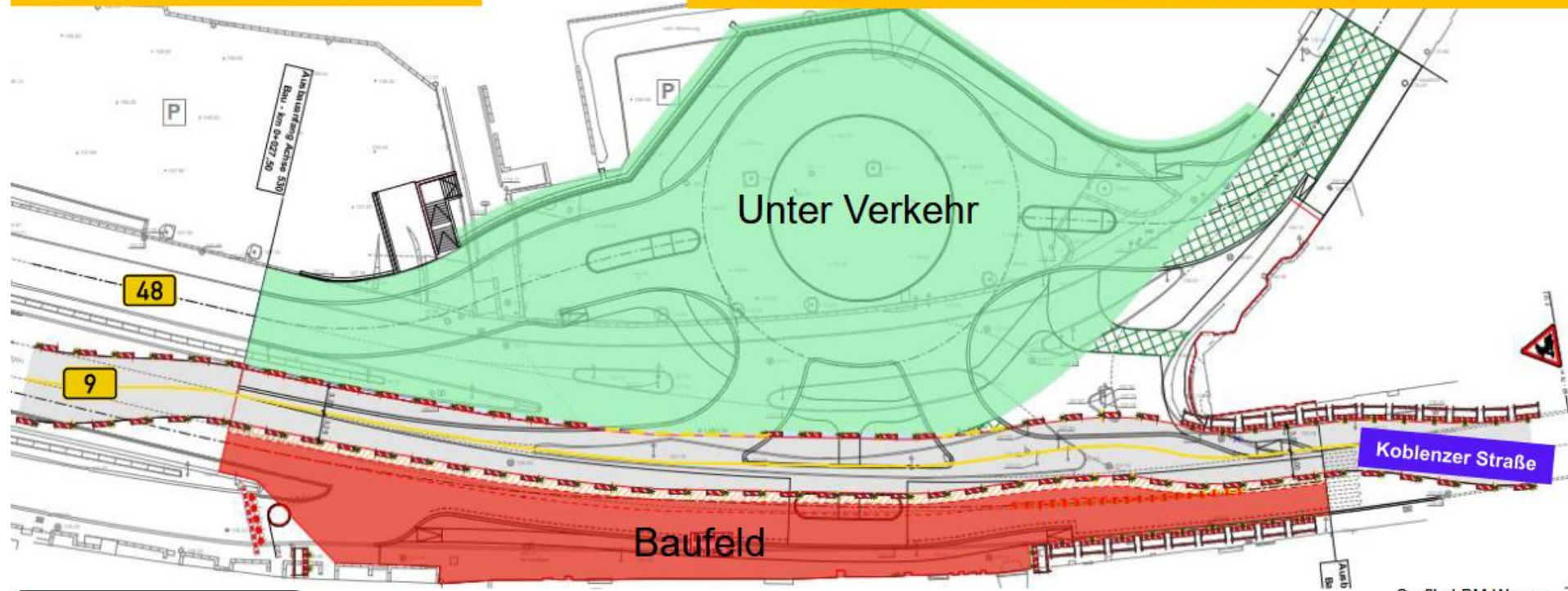
Link für ausführlichere Informationen: <https://lbm.rlp.de/de/grossprojekte-themen/grossprojekte/>

Verkehrsführung ohne
Baustellenampel

Verkehr läuft über Kreisel

Bauphase 2

- Herstellung Einmündung
- Drususstraße und östliche Fahrbahnhälfte B 9
- Fahrbahnerneuerung Drususstraße



Baufeld

Unter Verkehr

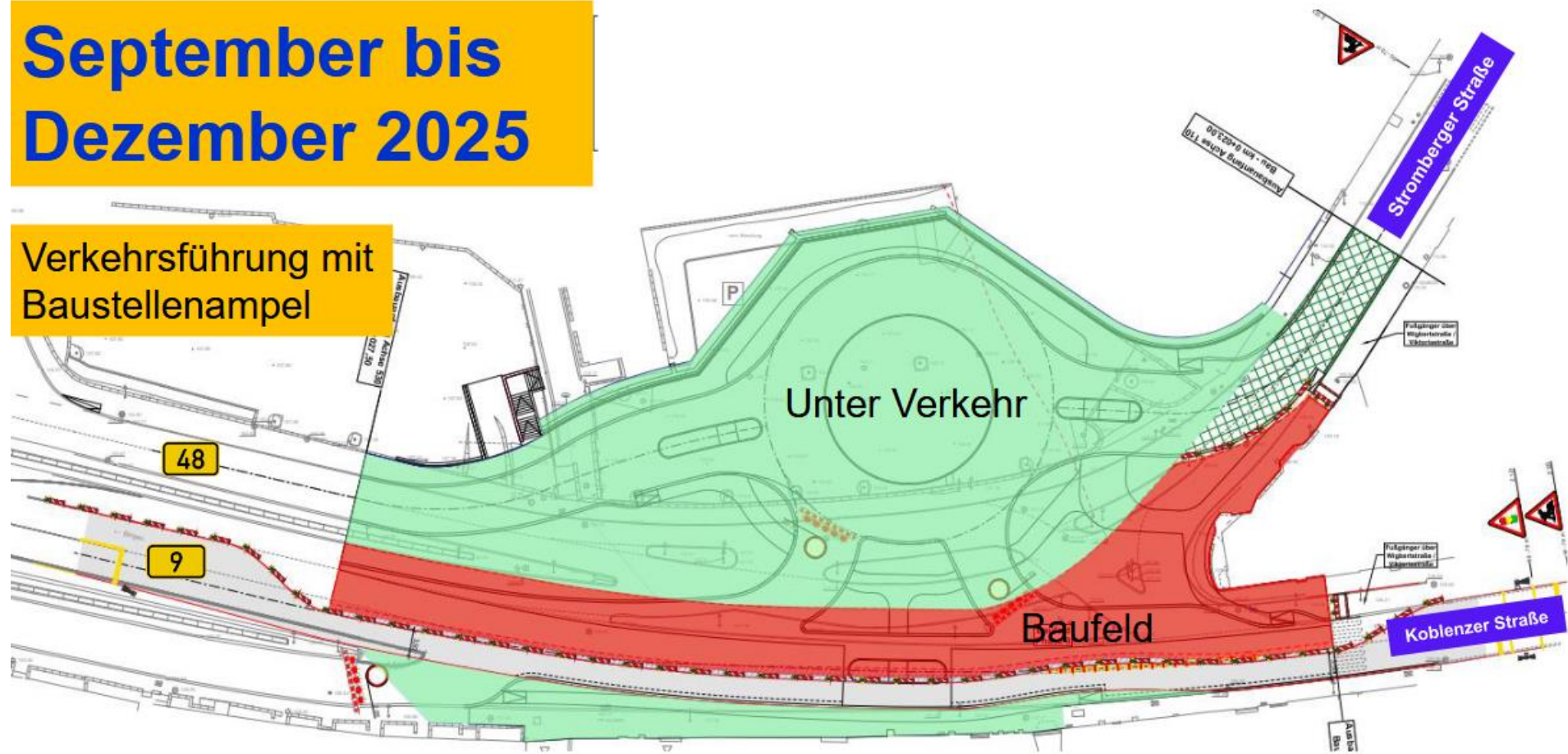
Mai bis August 2025

Quelle: LBM Worms

Link für ausführlichere Informationen: <https://lbm.rlp.de/de/grossprojekte-themen/grossprojekte/>

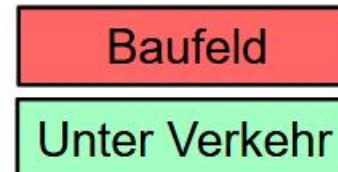
**September bis
Dezember 2025**

**Verkehrsführung mit
Baustellenampel**



Bauphase 3

- Herstellung westliche B 9-Hälfte
- Restarbeiten Kreisell und Verkehrsinseln und Gehwege



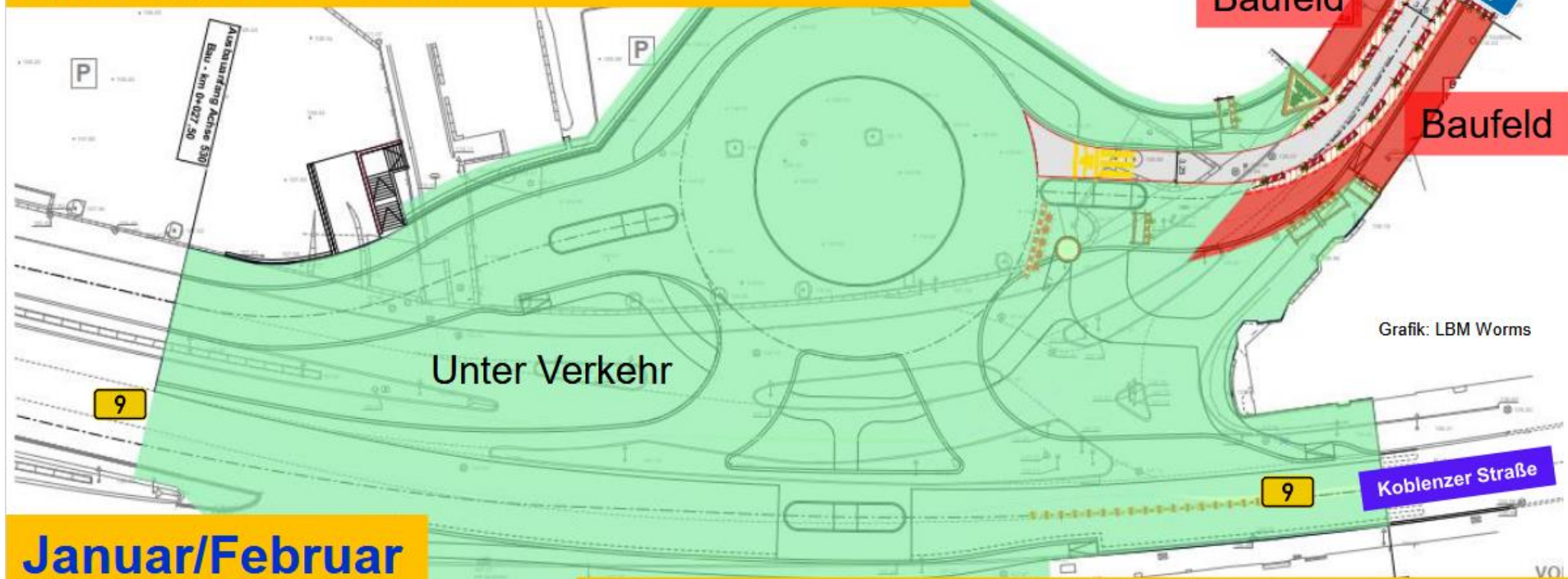
Grafik: LBM Worms

Quelle: LBM Worms

Link für ausführlichere Informationen: <https://lbm.rlp.de/de/grossprojekte-themen/grossprojekte/>

Stromberger Straße = 

Zufahrt Stromberger Straße Richtung Weiler gesperrt
Umleitung über BAB A 61



**Januar/Februar
2026**

Bauzeit 4 Wochen

Bauphase 4a

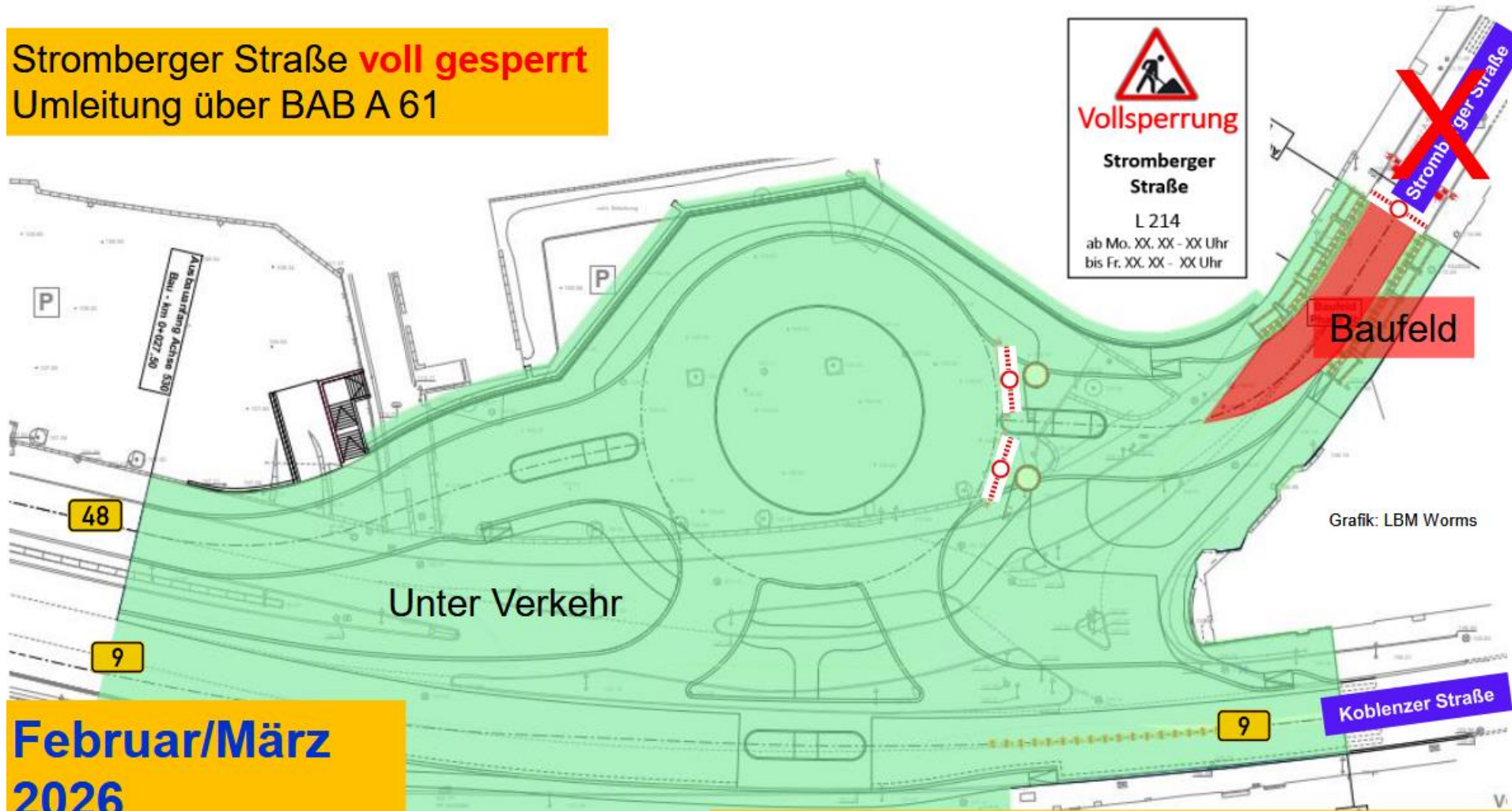
- Herstellung des Anschlusses Stromberger Straße
- Versorgungsleitungen

Quelle: LBM Worms

Link für ausführlichere Informationen: <https://lbm.rlp.de/de/grossprojekte-themen/grossprojekte/>

Stromberger Straße **voll gesperrt**
Umleitung über BAB A 61


Vollsperrung
Stromberger Straße
L 214
ab Mo. XX. XX - XX Uhr
bis Fr. XX. XX - XX Uhr



Baufeld

Unter Verkehr

Grafik: LBM Worms

**Februar/März
2026**

Bauzeit 3 Wochen

Bauphase 4b

- Herstellung Fahrbahn Stromberger Straße