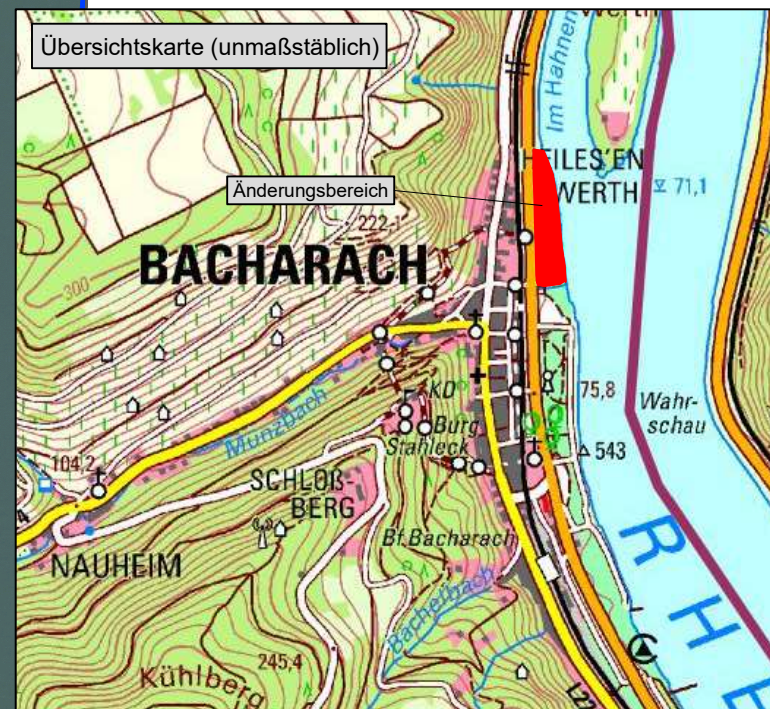
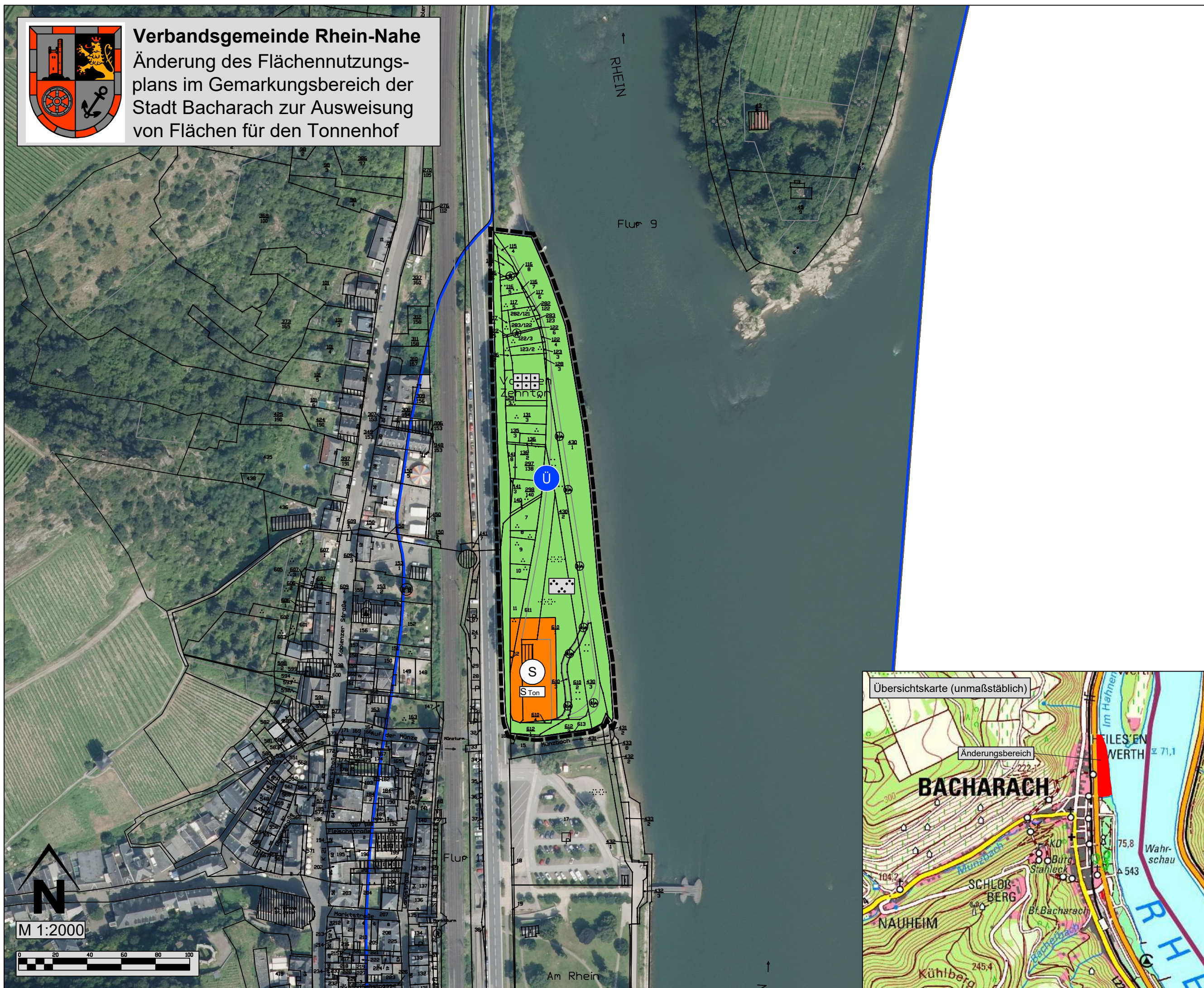




Verbandsgemeinde Rhein-Nahe
 Änderung des Flächennutzungsplans im Gemarkungsbereich der Stadt Bacharach zur Ausweisung von Flächen für den Tonnenhof



Planzeichenerklärung

Planzeichenverordnung vom 18.12.1990 (BGBl. I 1991 S. 58), die zuletzt durch Artikel 3 des Gesetzes vom 04.05.2017 (BGBl. I S. 1057) geändert worden ist

- 1. Art der baulichen Nutzung (§ 5 Abs. 2 Nr. 1 und Abs. 4 des Baugesetzbuches -BauGB-, §§ 1 bis 11 der Baunutzungsverordnung -BauNVO-)



Sonderbaufläche (§ 1 Abs. 1 Nr. 4 BauNVO)

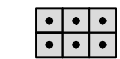


Sonderbaufläche "Tonnenhof - Gastronomie"

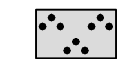
- 9. Grünflächen (§ 5 Abs. 2 Nr. 5 und Abs. 4 BauGB)



Grünflächen



Zweckbestimmung: Dauerkleingärten



Zweckbestimmung: Parkanlage

- 10. Flächen, die im Interesse des Hochwasserschutzes und der Regelung des Wasserabflusses freizuhalten sind (§ 5 Abs. 2 Nr. 7 und Abs. 4 BauGB)



Umgrenzung von Flächen für die Wasserwirtschaft, den Hochwasserschutz und die Regelung des Wasserabflusses



Zweckbestimmung: Überschwemmungsgebiet (nachrichtlich übernommen)

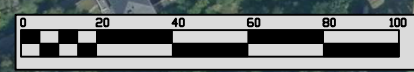
- 15. Sonstige Planzeichen



Grenze des räumlichen Geltungsbereiches der Änderung des Flächennutzungsplanes (in der Änderungsfassung) (§ 9 Abs.7 BauGB)



M 1:2000



Planungsträger



Verbandsgemeinde Rhein-Nahe
 Koblenzer Str. 18
 55411 Bingen

Änderung des Flächennutzungsplans der VG Rhein-Nahe in der Gemarkung Bacharach - Vorentwurf

Bearbeitung

Ingenieure - Landschaftsarchitekten - Raum- und Umweltplaner



	Datum	Zeichen
bearbeitet	11.11.2025	dl
gezeichnet	17.02.2025	dl
geprüft	09.07.2025	se
Maßstab:	1 : 2000	
Projekt Nr.:	2095/25	