

KOMMUNALES ENTWICKLUNGSMANAGEMENT

Halbzeit-Projektbericht | Stand 10/2019



RHEIN-NAHE
VERBANDSGEMEINDE



Inhalt

- ✓ Das Modellprojekt „Kommunales Entwicklungsmanagement in der Verbandsgemeinde Rhein-Nahe 2016 – 2020“
- ✓ Die Projektgruppen des Entwicklungsmanagements
- ✓ Informationen über unseren Prozess

NEU DENKEN



NEU LENKEN



NEU GESTALTEN



Das Modellprojekt „Kommunales Entwicklungsmanagement in der Verbandsgemeinde Rhein-Nahe 2016 - 2020



Liebe Bürgerinnen und Bürger,

die Verbandsgemeinde Rhein-Nahe möchte die zukünftige Entwicklung der Gemeinde an den Bedürfnissen der Bürgerinnen und Bürger orientieren und die in der Gemeinde lebenden Menschen an der Gestaltung Teilhabe lassen. Auf Basis dessen wurde unter Einbezug der Bürger vier Themenschwerpunkte für die Verbandsgemeinde definiert und elf Projekte gemeinsam herausgearbeitet, die den Herausforderungen des demographischen Wandels aktiv begegnen. Ziel dabei es, die Zufriedenheit und Lebensqualität aller in unserer Verbandsgemeinde zu steigern!

Ein besonderes Merkmal des Kommunalen Entwicklungsmanagements stellt die ehrenamtliche Organisationsstruktur dar. Die Projektgruppen setzen sich aus ehrenamtlich engagierten Bürgerinnen und Bürgern zusammen, die mit Leidenschaft und Know-how die Projekte auf den Weg bringen. Die Projekte erfahren dabei eine große Unterstützung durch die Verwaltung. Das Vorhaben wird vom Innenministerium des Landes Rheinland-Pfalz gefördert.

Die Projektgruppen freuen sich immer über engagierte und interessierte Bürgerinnen und Bürger, die Lust haben, die Zukunft der Verbandsgemeinde Rhein-Nahe mitzugestalten – melden Sie sich bei Interesse gerne bei den jeweiligen Projektgruppenleitern! Informationen, Kontaktdaten und Termine der Projektgruppensitzungen finden Sie auf der Homepage unserer Verbandsgemeinde.

Eine Übersicht über die Projektgruppen, deren Themen und dazu, was sie bereits alles auf den Weg gebracht haben, finden Sie in dieser Broschüre.

Ihr

Karl Thorn (Originalunterschrift einfügen)

Bürgermeister

2. Die Projektgruppen des Entwicklungsmanagements

Projektgruppe 1	Erneuerbares Energiekonzept
Projektgruppe 2	Gewerbeentwicklungsstrategie & Beratungsangebote für Unternehmen
Projektgruppe 3	Mobilitätskonzept/ Mobilität
Projektgruppe 4	Profilierungswettbewerb Tourismus
Projektgruppe 5	Zukunfts- und Qualitätsoffensive
Projektgruppe 6	Hotelentwicklung
Projektgruppe 7	Seniorentagesstätte & Gemeindeschwester
Projektgruppe 8	(finanzielle) Anreize für Bürger
Projektgruppe 9	Gemeinsame Dorfverschönerung
Projektgruppe 10	Jugendprojekt(e)
Projektgruppe 11	Ehrenamtstag/ Ehrenamt

Projektgruppe 1: Erneuerbares Energiekonzept

Anzahl Gruppenmitglieder: ca. 25

Sitzungsrhythmus: ca. 6x jährlich



Kontaktdaten

Projektleiter: Heinz Wagner

E-Mail: heinz-wagner@niederheimbach.de

Aktuelle Themen

- Klimaneutrale Kommunen
- Alternative Einnahmequellen für öffentliche Haushalte
- Vereinbarkeit Welterbe und erneuerbare Energien

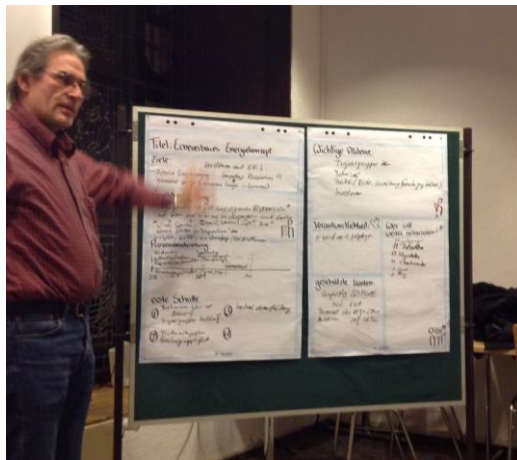
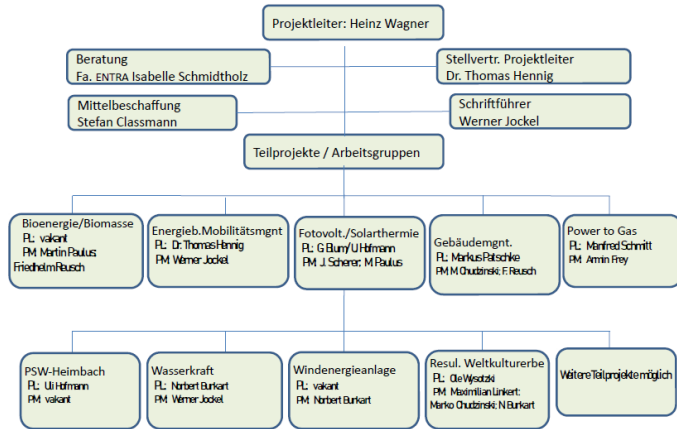
Bereits umgesetzte/in Umsetzung befindliche Projekte

- Erstellung eines Quartierskonzeptes zur Einstellung eines Sanierungsmanagers

Projektgruppe 1 Erneuerbares Energiekonzept

IMPRESSIONEN

KEM EE Organigramm



Projektgruppe 2: Gewerbeentwicklungsstrategie und Beratungsangebote für Unternehmen



Anzahl Gruppenmitglieder: ca. 6

Sitzungsrhythmus: ca. 6x jährlich

Kontaktdaten

Projektleiter: Jürgen Dietz

E-Mail: verwaltung@muenster-sarmsheim.de

Aktuelle Themen

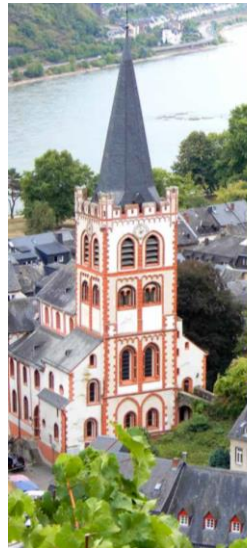
- Diversifizierung und Stärkung des Wirtschaftsstandortes
- Vermeidung und Reaktivierung von Leerstand
- Nachhaltige Stärkung der Wettbewerbsfähigkeit der Betriebe

Bereits umgesetzte/in Umsetzung befindliche Projekte

- Erstellung eines Standortprofiles zur Vermarktung des Wirtschaftsstandortes Verbandsgemeinde Rhein-Nahe
- Unternehmensbefragung in Kooperation mit der IHK Rheinhessen
- Erstellung eines Nutzungskonzeptes für einen Leerstand in Bacharach

Projektgruppe 2: Gewerbeentwicklungsstrategie und Beratungsangebote für Unternehmen

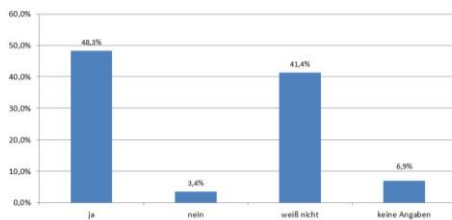
IMPRESSIONEN



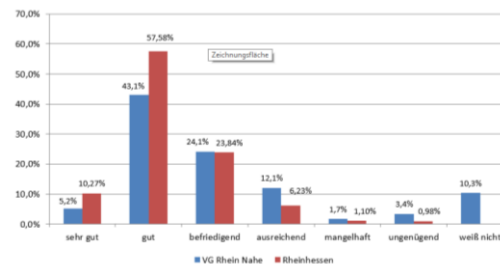
INHALT

- 04 GEOGRAFIE**
 - 1. Bezirke
 - 2. Lage und Erreichbarkeit
 - 3. Kommunale Gliederung
 - 4. Flächennutzung
- 09 BEVÖLKERUNG**
 - 1. Bevölkerungsstrukturen
 - 2. Absolute Bevölkerungsentwicklung
 - 3. Relativ. Bevölkerungsentwicklung
 - 4. Altersstruktur
- 13 WIRTSCHAFT**
 - 1. Beschäftigte
 - 2. Gewerbestrukturen
 - 3. Tourismus
 - 4. Unternehmensstruktur
 - 5. Größere Unternehmen
 - 6. Arbeitsmarkt
 - 7. Gewerbegebiete
 - 8. Realverwalter
- 23 BREITBANDVERFÜGBARKEIT**
- 24 SOZIALES**
 - 1. Bildung
 - 2. Gesundheit
 - 3. Kinder und Senioren
 - 4. Sport
- 28 TOURISMUS, KULTUR & FREIZEIT**
 - 1. Sehenswürdigkeiten
 - 2. Wanderwege, Radwege, Schifffahrt
- 33 ANSPRECHPARTNER**

Begrüßen des Kommunalen Entwicklungsmanagements



Standortzufriedenheit



Ø VG Rhein-Nahe: 2,69 Ø Rheinhessen: 2,33 Ø LK Mainz-Bingen: 2,18



Projektgruppe 3: Mobilitätskonzept

Anzahl Gruppenmitglieder: ca. 5

Sitzungsrhythmus: ca. 2x jährlich



Kontakt Daten

Projektleiter: Sven Janniska

E-Mail: achim_mainzer@yahoo.de

Aktuelle Themen

- Mitfahrerbanken
- Bike-Sharing
- Erweiterung des Bürgerbuskonzeptes Vierthäler-Bus auf Südgemeinden

Bereits umgesetzte/in Umsetzung befindliche Projekte

- Anschaffung und Aufstellung von 5 Mitfahrerbanken (gefördert über Landkreis Mainz-Bingen)

Projektgruppe 3: Mobilitätskonzept

IMPRESSIONEN



Projektgruppe 4: Profilierungswettbewerb Tourismus



Anzahl Gruppenmitglieder: ca. 12

Sitzungsrhythmus: ca. 3x jährlich

Kontaktdaten

Projektleiter: Christian Kuhn

E-Mail: info@rhein-nahe-touristik.de

Aktuelle Themen

- Schaffung neuer Angebotsstrukturen im Tourismus
- Verlängerung der touristischen Saison in der Region

Bereits umgesetzte/in Umsetzung befindliche Projekte

- Erfolgreiche Bewerbung bei dem Profilierungswettbewerb „Kultur | Regionalität | Tourismus“ des MWVLW RLP.
- Fördersumme von 135.000 €
- Umsetzung des Wettbewerbsbeitrages „Sagenhafte Rheinromantik“

Projektgruppe 4: Profilierungswettbewerb Tourismus

IMPRESSIONEN



Projektgruppe 5: Zukunfts- und Qualitätsoffensive



Anzahl Gruppenmitglieder: ca. 7

Sitzungsrhythmus: ca. 2x jährlich

Kontaktaten

Projektleiter: Christian Kuhn

E-Mail: info@rhein-nahe-touristik.de

Aktuelle Themen

- Steigerung der Angebots- und Servicequalität der touristischen Leistungsträger in der Region
- Unterstützung bei Betriebsübergaben und Nachfolgesicherung

Bereits umgesetzte/in Umsetzung befindliche Projekte

- Erfolgreiche Beantragung des LEADER-Vorhabens „Zukunfts- und Qualitätsoffensive“ zur beraterischen Unterstützung von Betrieben im Gastgewerbe.

Projektgruppe 6: Hotelentwicklung

Anzahl Gruppenmitglieder: ca. 9

Sitzungsrhythmus: ca. 2x jährlich



Kontakt Daten

Projektleiter: Adam Schmitt

E-Mail: adamjschmitt@web.de

Aktuelle Themen

- Akquise eines Hotelinvestors
- Ausweisung von mehr Betten in der Region mit Blick auf die BuGa 2029

Bereits umgesetzte/in Umsetzung befindliche Projekte

- Erstellung einer Machbarkeitsanalyse für zwei ermittelte, potentielle Hotelstandorte

Projektgruppe 6: Hotelentwicklung

IMPRESSIONEN



Standort Weiler



dwif
DEUTSCHE WIRTSCHAFTS
INFORMATIK FACHVERBAND

Leistungs- und Kostenangebot

MACHBARKEITSSTUDIE FÜR EIN
HOTELPROJEKT IN DER
VERBANDSGEMEINDE RHEIN-NAHE



Standort Niederheimbach

Projektgruppe 7: Seniorentagesstätte & Gemeindeschwester



Anzahl Gruppenmitglieder: ca. 10

Sitzungsrhythmus: ca. 2x jährlich

Kontaktaten

Projektleiterin: Thea Feldhege

E-Mail: thea.feldhege@t-online.de

Aktuelle Themen

- Einrichtung einer Seniorentagesstätte
- Anstellung einer Gemeindeschwester

Bereits umgesetzte/in Umsetzung befindliche Projekte

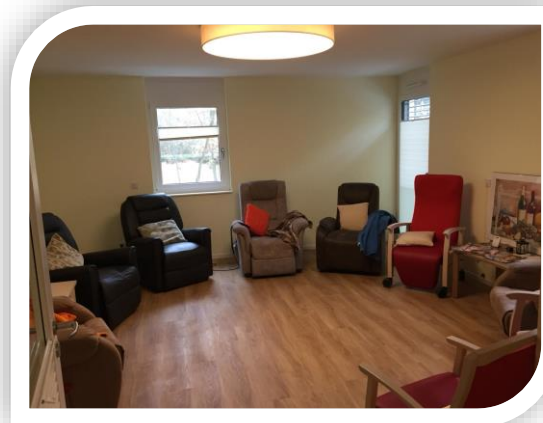
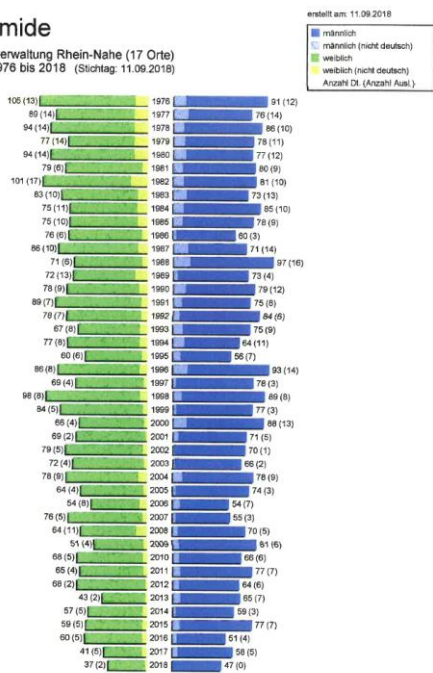
- Bedarfsanalyse/-Erhebung für Seniorentagesstätte
- Besichtigungstermin eines potentiellen Gebäudes (Petersackerhof) und einer laufenden Seniorentagesstätte (MZ-Mombach)

Projektgruppe 7 Seniorentagesstätte & Gemeindegewerkschaft

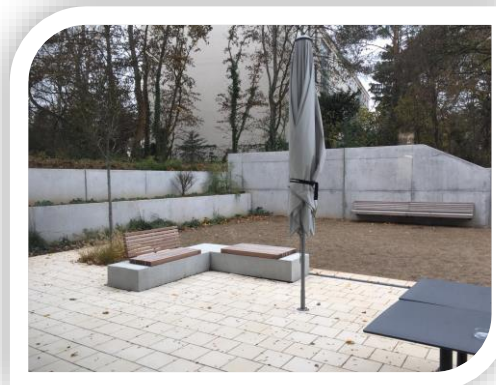
IMPRESSIONEN

Alterspyramide

Verbandsgemeindeverwaltung Rhein-Nahe (17 Orte)
Geburtsjahrgänge 1976 bis 2018 (Standtag: 11.09.2018)



Seniorentagesstätte Mainz-Mombach



Seniorentagesstätte Mainz-Mombach

Projektgruppe 8: (finanzielle) Anreize für Bürger



Anzahl Gruppenmitglieder: ca. 5

Sitzungsrhythmus: ca. 6x jährlich

Kontaktdaten

Projektleiter: Dieter Kochskämper

E-Mail: d.m.kochskaemper@t-online.de

Aktuelle Themen

- Entwicklung von Anreizen für Neubürger
- Stärkere Bindung der Bürger an die Region

Bereits umgesetzte/in Umsetzung befindliche Projekte

- Erstellung und Befüllung einer Willkommensbox für Neubürger, in Zusammenarbeit mit der Projektgruppe 11 (Ehrenamt).

Projektgruppe 8: (finanzielle) Anreize für Bürger

IMPRESSIONEN



Projektgruppe 9: Gemeinsame Dorfverschönerung

Anzahl Gruppenmitglieder: ca. 19

Sitzungsrhythmus: ca. 2x jährlich



Kontaktaten

Projektleiterin: Sandra Heckenberger

E-Mail: sandra.heckenberger@entra.de

Aktuelle Themen

- Bewahrung der ökologischen Vielfalt
- Anlage von Naturgärten in den Ortsgemeinden
- Naturlehrpfade und Aktiv- und Spielflächen verbinden

Bereits umgesetzte/in Umsetzung befindliche Projekte

- Fördermittelberatung für Begrünungsmaßnahmen in Weiler

→ Projektgruppe wird aufgelöst!

Projektgruppe 10: Jugendprojekt

Anzahl Gruppenmitglieder: ca. 6

Sitzungsrhythmus: ca. 5x jährlich



Kontaktaten

Projektleiterin: Silke Bitz

E-Mail: silke.bitz@vgrn.de

Aktuelle Themen

- Beteiligung von Kindern und Jugendlichen in der Region erreichen
- Projekte mit Kindern und Jugendlichen in den Ortsgemeinden realisieren

Bereits umgesetzte/in Umsetzung befindliche Projekte

- Planung und Durchführung eines Jugendfestivals
- Betreuung eines eigenen Standes auf dem Ehrenamtstages der VG 2018

Projektgruppe 10: Jugendprojekt

IMPRESSIONEN



TAGESFESTIVAL R(H)EINGESCHAUT

Jugend im Fokus

25. MAI '19

TURNHALLE
MÜNSTER-SARMSHEIM
(GRUNDSCHULE)

WORKSHOPS

PEN & PAPER
GRAFFITI
OPEN STAGE
VIDEO WORKSHOP
LICHT &
TONTECHNIK
OUTDOOR ACTION

14:00-22:00
AB 13 JAHREN
EINTRITT FREI

MUSIK

CRASHED ATTIC
ALMOST AWFUL



Projektgruppe 11: Ehrenamtstag/ Ehrenamt

Anzahl Gruppenmitglieder: **ca. 13**

Sitzungsrhythmus: **ca. 4-5x jährlich**



Kontaktdaten

Projektleiterin: Ursula Harnecker

E-Mail: info@malteser-weiler.de.de

Aktuelle Themen

- Ehrenamtstag der VG Rhein-Nahe
- Repair-Cafe
- Ehrenamtskarte RLP

Bereits umgesetzte Projekte/aktuelle Themen:

- Durchführung des ersten Ehrenamtstages der VG Rhein-Nahe am 22.09.2018
- Gründung und Etablierung des ersten Wander-Repair-Cafés in RLP

Projektgruppe 11: Ehrenamtstag/ Ehrenamt

IMPRESSIONEN



Termine Repair-Café 2019

11. Januar 2019	Manubach, Turnhalle
08. Februar 2019	Münster-Sarmsheim
08. März 2019	Oberdiebach
12. April 2019	Waldalgesheim
10. Mai 2019	Oberheimbach
14. Juni 2019	Bacharach
09. August 2019	Weiler
13. September 2019	Bacharach-Neurath
11. Oktober 2019	Niederheimbach
08. November 2019	Trechtingshausen



Mehr über das Kommunale Entwicklungsmanagement...

... erfahren Sie auf unserer Website!

--- www.vgrn.de/kem ---

RHEIN-NAHE
VERBANDSGEMEINDE

Suchbegriff eingeben...

Startseite | Verbandsgemeinde | Rathaus | Gemeinden | Kinder und Jugend | KEM

Sie sind hier: KEM

Das Kommunale Entwicklungsmanagement

Wir möchten den Herausforderungen des demografischen Wandels aktiv begegnen und haben hierfür den Prozess „Kommunales Entwicklungsmanagement“ gestartet. Begleitet werden wir vom Büro entra Regionalentwicklung aus Winnweiler, das bereits mehrfach Beteiligungsprozesse erfolgreich durchgeführt hat. Insgesamt wird die Verbandsgemeinde drei Jahre durch das Büro begleitet. „Nach drei Jahren endet das Projekt aber nicht. Wir werden in diesem Zeitraum die Grundlagen für die erfolgreiche Weiterführung schaffen. Das Projekt wird von einem Lenkungsgremium begleitet, das in Abstimmung mit entra und der Verwaltung in regelmäßigen Abständen zusammen kommt um den Prozess zu begleiten.

Das Vorhaben wird vom Innenministerium des Landes Rheinland-Pfalz gefördert. „Damit Kommunen auch in Zukunft attraktive Standorte für Wohnen und Arbeiten bleiben, müssen sie sich optimal aufstellen. Motivierte Menschen vor Ort, professionelle externe Begleitung und die Unterstützung des Innenministeriums eröffnen viele Chancen und Möglichkeiten. Ab jetzt gilt es, diese zu nutzen.“ so Innenminister Roger Lewentz im letzten Jahr.



Wir haben bereits im November 2017 den offiziellen Startschuss für den Prozess „Kommunales Entwicklungsmanagement“ gegeben. Hintergrund ist die prognostizierte Bevölkerungsentwicklung und die damit verbundenen Auswirkungen auf das Leben in der Verbandsgemeinde. Wir wollen uns frühzeitig mit diesen Entwicklungen auseinandersetzen und agieren. Mit dem Prozess wollen wir die Bevölkerung aktiv einbinden und Projekte und Maßnahmen realisieren, die die Attraktivität der Region als Wohn-, Arbeits- und Wirtschaftsstandort fördern.

Mit der Zukunftswerkstatt am 09.11.2017 mit rund 200 Teilnehmern ist ein beeindruckender Auftakt gelungen. Auch im Nachgang engagierten sich viele Bürgerinnen und Bürger in den insgesamt 8 Workshop-Treffen zu

- Wir stellen uns vor
- Unsere Projekte und Projektleiter
- Termine der Projektgruppen**
- Fotoprotokolle unserer Veranstaltungen
- Was ist ein Repair Café?
- Termine Repair Café**
- Was tut sich in den Projekten?

Alle wichtigen Termine auf einen Blick!

NEU DENKEN



NEU LENKEN



NEU GESTALTEN



Mehr über das Kommunale Entwicklungsmanagement...

... auf unserer Facebookseite!

--- www.facebook.com/kemvgrn ---

Gefällt dir Abonniert Teilen ...

Entwicklungsmanagement VG Rhein-Nahe
10. Juni um 13:09 · 🌐

NICHT VERGESSEN! 😊
Am Freitag sind wir wieder unterwegs 😊! Kommt vorbei, wir freuen uns auf euch!

Repair Café
Wegwerfen? Denkstet!

14. Juni 2019
16:00 – 19:00 Uhr
Rathaus Bacharach
Oberstraße 1
55422 Bacharach

Info Alle ansehen
Bingen-Bingerbrück
Koblenzer Straße 18
55411 Bingen am Rhein
Route planen
06721 304238

Einblicke in die Sitzungen der Projektgruppen

Entwicklungsmanagement VG Rhein-Nahe — verrückt.
25. Mai · 🌐

Heute schon was vor? Nein?
Dann kommt zum Tagesfestival R(h)ingeschaut - Jugend im Fokus nach Münster-Sarmsheim.
Los geht's um 14 Uhr mit unseren Workshops und ab 19 Uhr heitzen uns dann Almost Awful und Crashed Attic ein. ... Mehr anzeigen

25. MAI '19
TURNHALLE MÜNSTER-SARMSHEIM (GRUNDSCHULE)
WORKSHOPS
PEN & PAPER GRAFFITI
OPEN STAGE
14:00-22:00
AB 13 JAHREN
EINTRITT FREI

SA., 25. MAI
Tagesfestival R(h)ingeschaut
Turnhalle Münster-Sarmsheim · Bingen Am Rhein
15 Personen sind interessiert

Aktuelle Veranstaltungen

Entwicklungsmanagement VG Rhein-Nahe
9. April · 🌐

Heute Treffen der PG (Finanzielle) Anreize für Bürger. Die Köpfe haben wieder mal geraucht 😊

Ein Foto zeigt eine Gruppe von Menschen, die um einen großen Tisch in einem Meetingraum sitzen und diskutieren.

Ansprechpartnerin:

Birgit Spira

Koordinierungsstelle
Verbandsgemeindeverwaltung
Koblenzer Straße 18
55411 Bingen
06721/304-238
Birgit.spira@vgrn.de



Weitere Informationen unter:

🏠 www.vgrn.de

📘 Entwicklungsmanagement VG Rhein-Nahe

 **entra**

entra Regionalentwicklung GmbH

Falkensteiner Weg 3
67722 Winnweiler
06302/9239-21
regio@entra.de

